

IPCorder KNR-090

SÍŤOVÉ ZÁZNAMOVÉ ZAŘÍZENÍ

IPCorder je unikátní záznamové řešení pro systémy s IP kamerami, včetně nejmodernějších kamer s multimegapixelovým rozlišením.

Přístup k živému obrazu, záznamům i nastavení probíhá prostřednictvím běžného webového prohlížeče. Ke sledování můžete použít počítače s operačními systémy Microsoft Windows, Linux nebo Apple Mac OS.

Unikátní je také automatizovaná instalace kamerového systému s **IPCorder**em. Po vložení hard disku a jeho aktivaci **IPCorder** na požádání nalezne veškeré dostupné IP kamery a další podporovaná zařízení na síti a umožňuje také jejich automatickou instalaci.

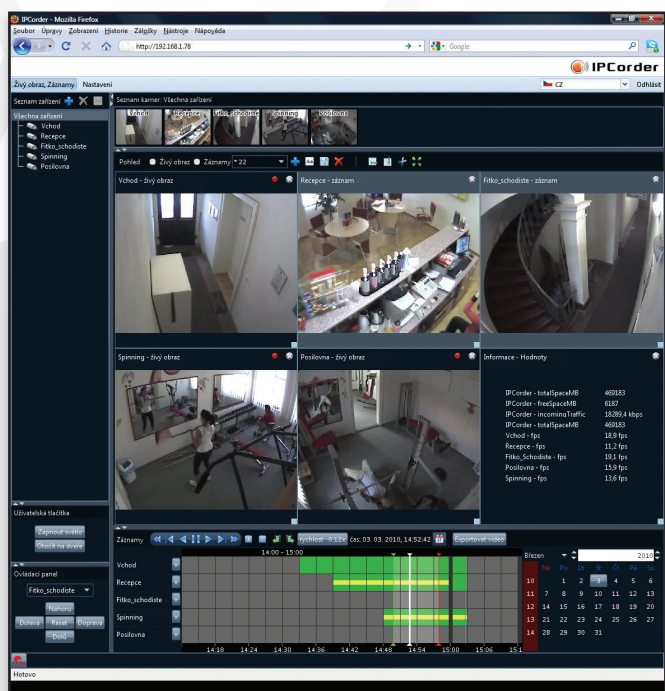
IPCorder umožňuje sledovat Váš kamerový systém odkudkoliv přes Internet, stačí mít k dispozici připojení v místě sledování a **IPCorder** sám automaticky zpřístupní živý obraz z kamer nebo záznamy pro vzdálené sledování.

IPCorder není jen videorekordér pro IP kamery, ale také zařízení pro základní automatizaci. Lze k němu připojit rozličná síťová vstupně/výstupní zařízení, čidla teploty, vlhkosti apod. Pomocí Pravidel pak lze **IPCorderu** nastavit, jak má reagovat na události.

IPCorder šetří životní prostředí a vaše provozní náklady, protože ve srovnání s běžnými síťovými videorekordéry na bázi technologie PC má velmi nízkou spotřebu energie.



Uživatelské prostředí



Klíčové vlastnosti

- Autonomní záznamové řešení pro IP kamery
- Správa, nahrávání a sledování až 4 IP kamer a videoservertů současně
- Montáž pevného disku bez šroubování
- Přístup pomocí webového prohlížeče
- Otevřené řešení - podpora široké škály typů IP kamer od různých výrobců
- Jednoduché nastavení zařízení i připojených kamer (mnoho úkonů se provádí automaticky)
- Snadné vyhledávání záznamů, přehrávání a export
- Snadný přístup přes Internet - automatické řízení routeru, nebo ruční nastavení
- Skutečně megapixelové řešení - podporuje kamery až do 5 MPix
- Skriptovací jazyk pro tvorbu vlastních akcí
- Podpora vstupně/výstupních a dalších zařízení, hodnoty z nich jsou dále využitelné i pro skriptování
- 1x SATA I nebo II rozhraní pro pevný disk (disk není součástí balení)
- Vysoká spolehlivost, žádné viry nebo spyware
- Kompaktní rozměry a tichý chod
- Nízká spotřeba - ekonomický a ekologický provoz

Další vlastnosti

- Zobrazení více kamer současně v uživatelsky definovaných rozloženích
- Unikátní funkce digitálního zoomu s digitálním otáčením a naklápěním
- Vyhledávání v záznamech podle zadaného data, času a události (detekce pohybu, změna stavu vstupu kamery atd.)
- Při vyhledávání záznamu jsou události a hodnoty zobrazeny v přehledných grafech
- Zobrazení numerických hodnot z IPCorderu, kamer a dalších zařízení
- Časové rozvrhy pro omezení provádění záznamu a uživatelských skriptů
- Nastavení sítě z DHCP nebo ruční
- NTP klient pro synchronizaci data a času
- UPnP Presentation pro snadné vyhledání IPCorderu v síti
- Funkce obnovení činnosti po výpadku napájení

Síťové rozhraní

- 10/100/1000 Mbit/s

Další rozhraní

- 1x USB (bez využití)

Datové úložiště

- 1x rozhraní pro pevný disk (3,5" SATA I nebo II, kapacita až 2 TB)
- Celková kapacita až 2 TB
- Pevný disk není součástí dodávky

Režimy záznamu

- Stálý nebo při událostech (detekce pohybu, změna na vstupu kamery), oba lze omezit rozvrhem

Vzdálený přístup

- Ovládání routeru - vypnuté, automatické, ruční

Podporované kamery/videoservery

- Až 4 kamery/videoservery
- Podporované značky: ACTi, Arecont Vision*, AXIS, D-Link, Dallmeier*, Hikvision*, IQinVision, Linksys*, Lumenera*, Panasonic, Sony, StarDot*, VIVOTEK, Y-Cam
- Kompletní seznam naleznete na: www.ipcorder.com/cs/podpora/podporovana-zarizeni/

Další zařízení

- Neomezený počet dalších zařízení
- KOUKAAM NETIO-230A
- Zařízení Poseidon a Damocles firmy HW Group (vstupy/výstupy, teplotní, vlhkostní a další senzory)

Podporované prohlížeče

- Prohlížení na bázi Javy
- Microsoft Windows 32bit: Microsoft Internet Explorer 6.0 a vyšší, Mozilla Firefox 2.0 a vyšší
- Linux 32/64bit: Mozilla Firefox 2.0 a vyšší
- Apple Mac OS X: Safari, Mozilla Firefox

Rozměry a hmotnost

- Š145 x V40 x H205 mm
- Čistá hmotnost 700 g

Napájení

- 12 V DC

Provozní podmínky

- 0 – 40 °C

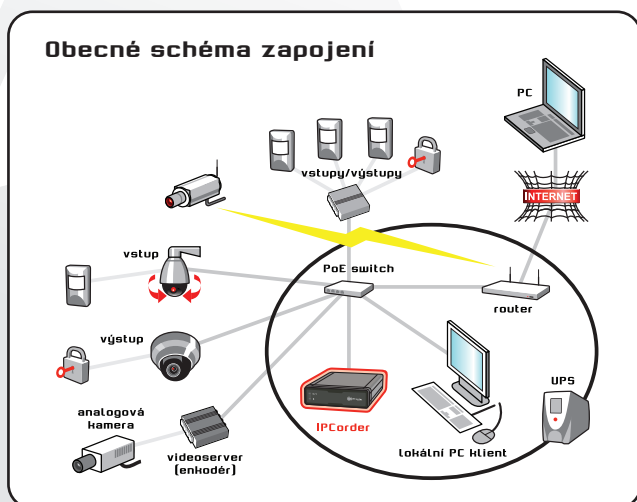
Certifikace

- CE, FCC, RoHS

Obsah balení

- IPCorder KNR-090
- Adaptér 100 - 240 V AC, 50/60 Hz na 12 V DC
- Napájecí kabel
- Rychlá instalační příručka, licenční ujednání
- CD s vyhledávacím SW a dokumentací

Váš prodejce:



*) Podporováno ve verzi firmware 1.3 a vyšší.