

Vývodka pro trubku INR-M

Registrovaný patent è. MI 198A002230



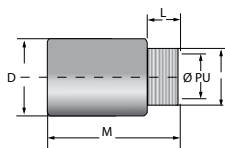
Soubor: ELE308410CS



D.A.T. N° EQ877



Technický náčrt:



Charakteristika: vývodka rychlospojky pro pevné pozinkované trubky TZR nebo nerezové TXR, s vnějším závitem METRIC ISO R68, pro spojení závitových nebo nezávitových trubek použitím kontramatic. Zaručena ochrana IP67. Teplotní rozpětí -25°C do +150°C. Elektrická kontinuita <0,05 ohm/mt.

Vývodka pro rychlospojku, vnější závit METRIC ISO R68

Kód MOSAZ	Kód NEREZ	Trubka	Průměr kabelu	Závit	M	L	D	Balení
		Ø	Ø PU	METRIC ISO R68 F				
		mm	mm	mm	mm			ks
55016	55016X	16,0	12,5	16x1,5	37,0	9,0	22,0	50
55020	55020X	20,0	16,5	20x1,5	37,0	9,0	26,0	50
55025	55025X	25,0	22,0	25x1,5	37,0	9,0	32,0	25
55032	55032X	32,0	28,0	32x1,5	37,0	9,0	39,0	20
55040	55040X	40,0	35,0	40x1,5	37,0	9,0	47,0	10
55050	55050X	50,0	45,0	50x1,5	37,0	9,0	57,0	5
55063	55063X	63,0	57,0	63x1,5	47,0	9,0	70,0	5

Vývodka pro trubku INR-F

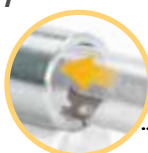
Registrovaný patent è. MI 198A002230



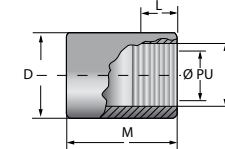
Soubor: ELE308410CS



D.A.T. N° EQ877



Technický náčrt:



Charakteristika: vývodka rychlospojky pro pevné pozinkované trubky TZR nebo nerezové TXR, s vnitřním závitem METRIC ISO R68, pro spojení s vnějšími závitovými trubkami. Zaručena ochrana IP67. Teplotní rozpětí -25°C do +150°C. Elektrická kontinuita <0,05 ohm/mt.

Vývodka pro rychlospojku, vnitřní závit METRIC ISO R68

Kód MOSAZ	Kód NEREZ	Trubka	Průměr kabelu	Závit	M	L	D	Balení
		Ø	Ø PU	METRIC ISO R68 F				
		mm	mm	mm	mm			ks
56016	56016X	16,0	12,5	16x1,5	35,0	9,0	22,0	50
56020	56020X	20,0	16,5	20x1,5	35,0	9,0	26,0	50
56025	56025X	25,0	22,0	25x1,5	35,0	9,0	32,0	25
56032	56032X	32,0	28,0	32x1,5	35,0	9,0	39,0	20
56040	56040X	40,0	35,0	40x1,5	35,0	9,0	47,0	10
56050	56050X	50,0	45,0	50x1,5	35,0	9,0	57,0	5
56063	56063X	63,0	57,0	63x1,5	45,0	9,0	70,0	5