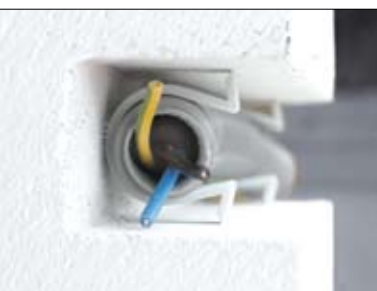
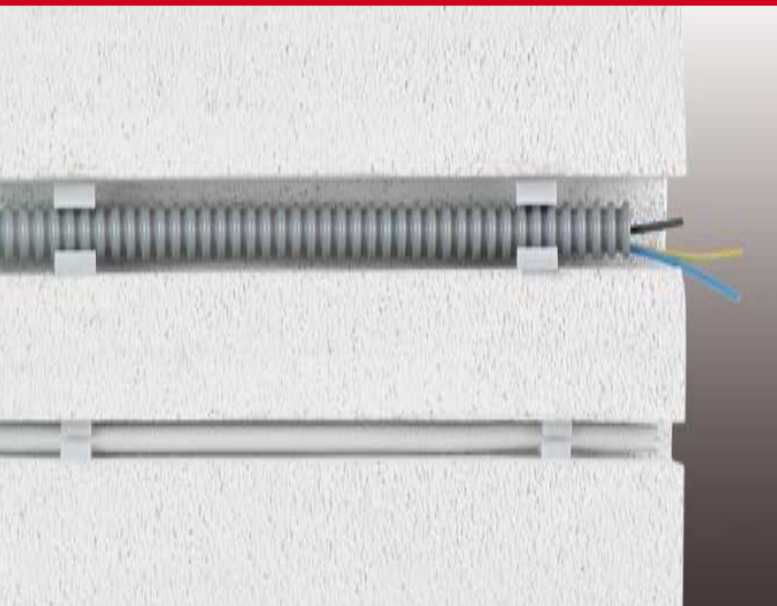


# DOS-Turbo (Dietzel-oMEGA-Spona)

Uchytenie rúrok bez klincov a sádry.



# DOS-Turbo - jednoducho a rýchlo



## Spôsob upevňovania do frézovanej drážky v stene

DOS-Turbo spona je pokrokové riešenie s úsporou času a práce pri inštalácii kábla do drážky pod omietku. Vyniká hlavne pri prácach v mimoriadne tvrdom, alebo krehkom murive. Nieje potreba mechanického upevnenia inštalačnej rúrky klincami a sádrovaním. Omega spona nevyžaduje priskrutkovanie. Umožňuje kvalitnú pokládku tiež v dutých tehlách.

Šikmé tvarovanie Omega spony umožňuje ľahké upevnenie. Rozoprením spony v drážke sa dosiahne pevné zaistenie inštalovanej rúrky.

**Časová úspora: až 60%**

## Skutočne jednoduché:

- vyfrézovať požadovanú drážku
- DOS-Turbo sponu nasunúť na rúrku
- spoločne vsunúť do drážky
- **hotovo**

## Možnosti použitia:

rozmer rúrka/kábel	DOS	šírka drážky [mm]	hĺbka drážky [mm]
Rúrka/kábel Ø 5 mm - 8 mm	DOS-Turbo 5-12 sv.šedá	12	20-25
Rúrka/kábel Ø 8 mm - 12 mm	DOS-Turbo 5-12 sv.šedá	14	20-25
Rúrka 16 mm	DOS-Turbo 16-25 sv.šedá	20	30-35
Rúrka 20 mm	DOS-Turbo 16-25 sv.šedá	25	30-35
Rúrka 25 mm	DOS-Turbo 16-25 sv.šedá	35	30-35

## DOS-Turbo, Dietzel-oMEGA-drážková spona; bezhalogénová, svetlo sivá (RAL 7035)



materiál	tepl. rozsah		
PP	-25°C / +90°C		
typ/rozmer	mb	vb	ref.č.
DOS-Turbo 5-12 HG	400	16.000	085 208
DOS-Turbo 16-25 HG	100	3.200	085 209

www.ies.sk

### IES spol. s r.o.

831 04 Bratislava  
Vajnorská 136  
Tel.: 02/ 49 101 400

### IES spol. s r.o.

974 00 B.Bystrica  
Medený Hámor 23  
T & F: 048/ 4155 716

### IES spol. s r.o.

066 01 Humenné  
Nám. Slobody 22/2  
T & F: 057/ 7754 843

### IES spol. s r.o.

940 01 N.Zámky  
M. Oláha 10  
T & F: 035/ 6401 738

### IES spol. s r.o.

080 01 Prešov  
Sládkovičova 1  
T & F: 051/ 7734 548

### IES spol. s r.o.

010 01 Žilina  
Kragujevská 9  
T & F: 041/ 7001 180-1

**turbo**