

Skříně elektroměrové pro nepřímé měření

Základní všeobecné parametry:

Jmenovité napětí:	230 / 400 V
Jmenovitá frekvence:	50 Hz
Jmenovitý proud:	do 400 A dle typu skříně
Vypínací schopnost:	20,40 kA
Stupeň krytí:	IP 44 / IP 20
Způsob upevnění:	do výklenku, na stěnu nebo na pilíř
Ochrana neživých částí:	automatickým odpojením od zdroje
Odolnost proti hoření:	HB 40,V0 (kategorie B)
Přívodní vedení:	kabelové Cu – Al max. 240 mm ²
Uzávěr dveří:	závěr č. 2, 7, 8 dle PNE

NR 111 / NVD 7

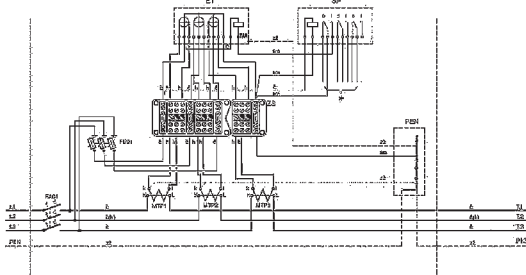


NR 211 / NVD 7

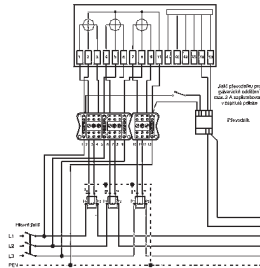


Schéma zapojení:

NR 211 (ČEZ)



NR 211 (E.ON)



NR 111 / NKD 7



NR 211 / NKD 7



Použití: Plastové elektroměrové skříně pro nepřímé měření jsou určeny převážně pro výrobní objekty, které již nesplňují požadavky pro měření přímé.

Technický popis:

Skříně jsou vyrobeny v celoplastovém provedení z termosetu z SMC – prepreg materiálu, který je odolný proti povětrnostním vlivům, vodě a UV záření. Materiál nepodléhá korozi, zachovává tvar, je nesnadno hořlavý kategorie B a samozhášivý. Barva materiálu skříní je šedá RAL 7035. Jiný barevný odstín je možný pouze při odběru většího množství skříní po dohodě s obchodním oddělením. Elektroměrové a přípojkové skříně je možno osadit do sestav ES - vedle sebe nebo EP - pod sebou pevným spojením skříní s označením (S) - specifikace výrobce. Na požádání je možno vyrobit skříně s atypickou náplní - nutno upřesnit technické parametry.

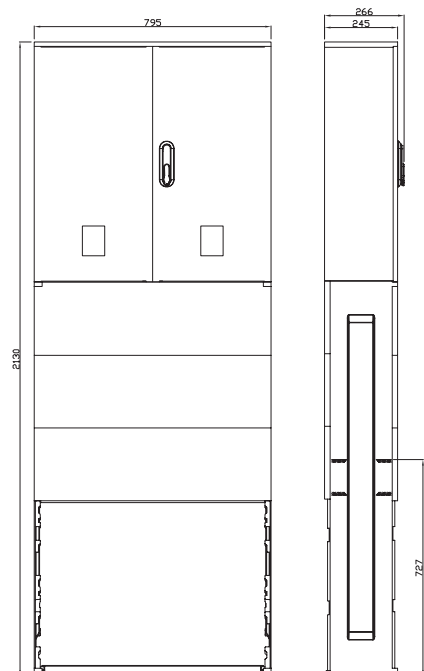
Vybavení skříní: viz.tabulka skříní NR, NS, NP.Vnitřní výzbroj jednosazbová, dvousazbová slouží pro měření spotřeby el.energie. Dle typu obsahuje stavitelný držák elektroměru, přijímače HDO, jistič prvek pro přijímače HDO u dvousazbových skříní (dle energetiky), zkušební svorkovnice, měřící transformátor proudu, hlavní jistič, svorkovnice PEN a plombovatelný kryt. Přívodní vedení je možno odjistit v sestavách NS - vedle sebe, NP - pod sebou pomocí pojistkových spodků vel.00, 1, 2.

Důležité informace pro NR, NS, NP: jednosazba/dvousazba, hodnota jističích prvků popř. typ, hodnota měřících transformátorů proudu popř. typ, přívodní vedení/vývodní vedení, přípojovací podmínky distributora. **U sestav NS,NP:** velikost poj.spodků 00, 1, 2, způsob připojení vrchem/spodem

Přípojnice jsou měděné poniklované, spojovací materiál je pozinkován.

Zámky u skříní: jsou č. 2, 7, 8 dle PNE - tříbodové uzávírání na závěr rozvodných zařízení pro odvětví energetiky dle ČSN 359754-příloha 1, závěr rozvaděčů na trnový klíč 6x6 mm dle ČSN 359756 + jednoduchý závěr rozvodných zařízení pro odvětví energetiky dle ČSN 359754 - příloha 1.

Rozměrový náhled na skříně pilířové NR:



Kompletní řešení Vašich sítí

Plastové skříně a rozvaděče



Tabulka parametrů elektroměrových skříní pro nepřímé měření NR, NS, NP

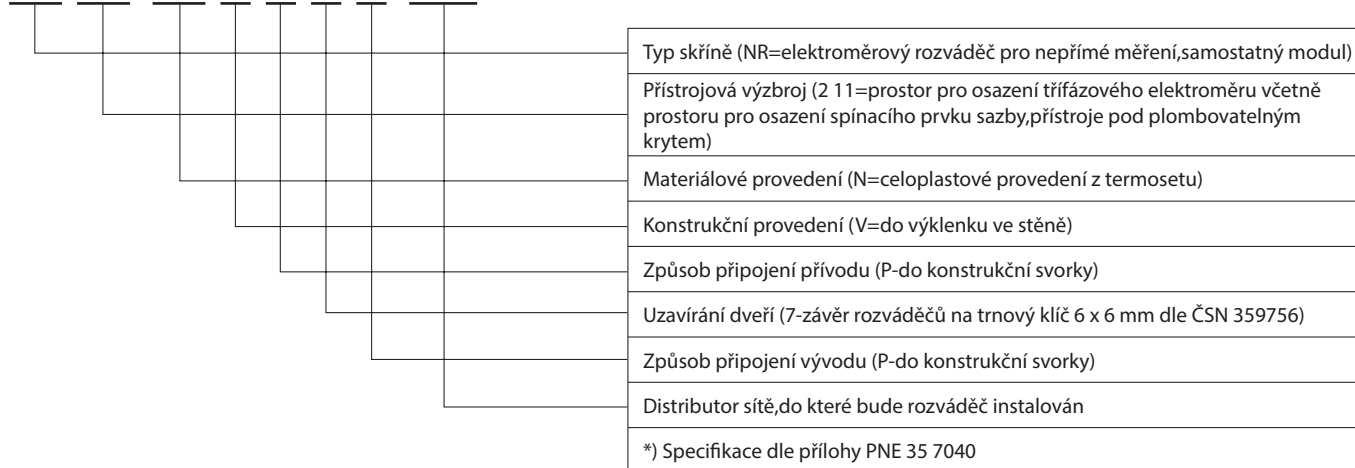
ČEZ	E.ON	PRE	Typ	Materiálové provedení	Konstrukční provedení	Způsob připojení přívodu	Uzavírání dveří	Způsob připojení vývodu	Specifikace výrobce	Jmenovitý proud [A]	Zkratová odolnost Iz [kA]	Přístrojová výzbroj	Vnější rozměry*) š x v x hl [mm] Skříně	Vnější rozměry*) š x v x hl [mm] Kompaktní celek	Hmotnost*) [kg] Skříně	Hmotnost*) [kg] Kompaktní celek
•	•		NR 111	/ N	V, N, K	M,D	7	M,D	S6/5 S7/5	400A	20	Hl.j.,3xMTP, zkušební svorkovnice, jističí prvek,mústek PEN	800x800x240 1060x800x240	800x2130x240 1060x2130x240	25,0 33,0	50,0 63,0
•	•		NR 211	/ N	V, N, K	M,D	7	M,D	S7/5	400A	20		1060x800x240	1060x2130x240	33,0	63,0
•	•		NS111+100 NS111+101 NS111+102	/ N	V, N, K	E,S,W,F,M,D	2,8	P,S,W,M, D,PV	S6/5+3/5	400A	20/40	Hl.j.,3xMTP, zkušební svorkovnice, jističí prvek,mústek PEN,1xsada poj.spodků vel.00,1,2 (dle typu)	1200x800x240	1200x2130x240	46,0	78,0
•	•		NS211+100 NS211+101 NS211+102	/ N	V, N, K	E,S,W,F,M,D	2,8	P,S,W,M, D,PV	S7/5+3/5	400A	20/40		1460x800x240	1460x2130x240	50,0	81,0
•	•		NP111+100 NP111+101 NP111+102	/ N	V, N, K	E,S,W,F,M,D	2,8	P,S,W,M, D,PV	S6/5+6/2 S6/5+6/4	400A	20/40	Hl.j.,3xMTP, zkušební svorkovnice, jističí prvek,mústek PEN,1xsada poj.spodků vel.00,1,2 (dle typu)	800x1200x240 800x1400x240	800x2530x240 800x2730x240	54,0 56,0	86,0 88,0
•	•		NP211+100 NP211+101 NP211+102	/ N	V, N, K	E,S,W,F,M,D	2,8	P,S,W,M, D,PV	S7/5+7/2 S7/5+7/4	400A	20/40		1060x1200x240 1060x1400x240	1060x2530x240 1060x2730x240	54,0 56,0	86,0 88,0

Údaje pro objednání skříní

Pozn.: *) Uvedené údaje mají pouze informativní charakter.

Příklad objednávky:

NR 211 / N V P 7 P - E.ON



250 / 200/5 xxVA xx tř.př

